

Proyecto de Reparcelación SUS A-4 Valdelacasa

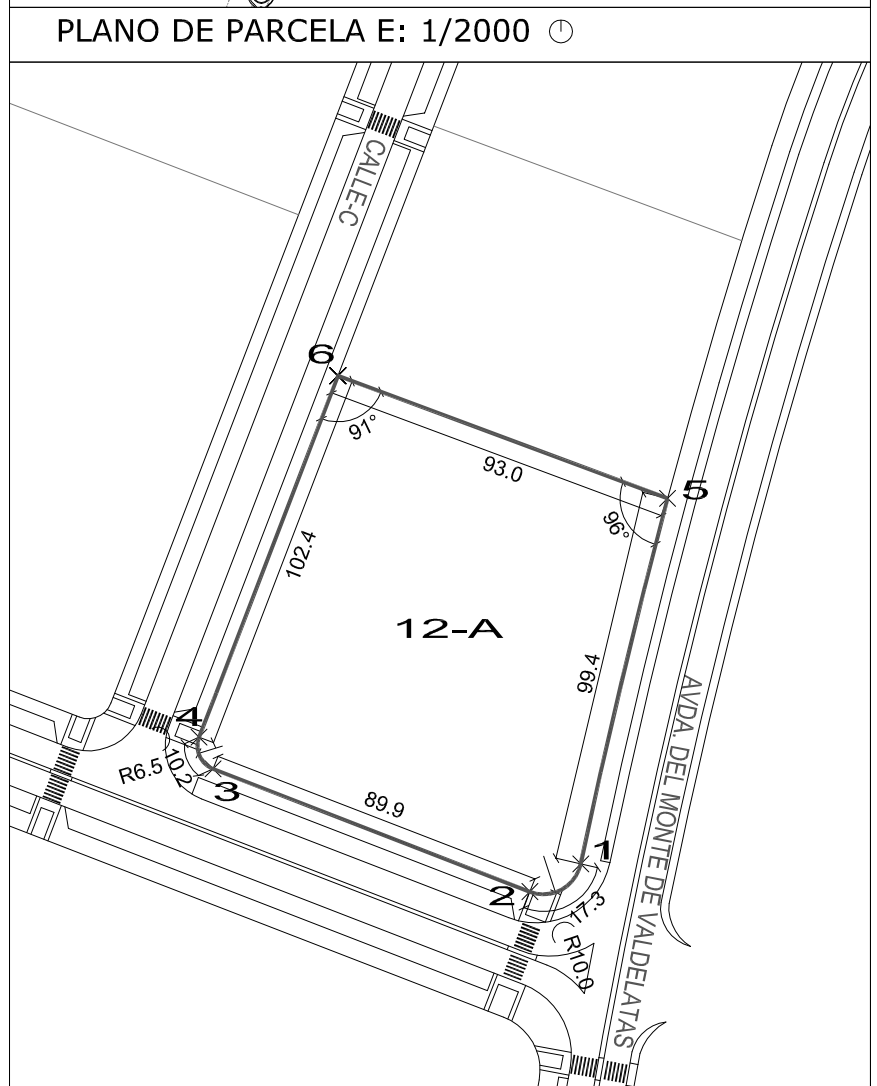
CODIGO DE USO	DENOMINACION
T-1º	12-A

DESCRIPCIÓN Y CARACTERISTICAS	
M ² parcela	10.917,32 m ² s
Unidades de Aprovechamiento	23.581,4030 u.a
M ² Edificables Total	13.100,78 m ² c



COORDENADAS PUNTOS	
Punto 1	X: 444.300,90 Y: 4.487.341,32
Punto 2	X: 444.287,50 Y: 4.487.334,03
Punto 3	X: 444.203,69 Y: 4.487.366,46
Punto 4	X: 444.199,97 Y: 4.487.374,85
Punto 5	X: 444.323,89 Y: 4.487.438,02
Punto 6	X: 444.236,70 Y: 4.487.470,48

NORMATIVA REGULADORA	
Uso característico	Terciario
Usos permitidos limitaciones artículo 36 del Plan Parcial	Terciario Dotacional
Normativa específica	Ordenanza T-1º del Plan Parcial SUS A-4 "Valdelacasa"
Planeamiento sectorial	Plan Parcial SUS A-4 "Valdelacasa"
Planeamiento General	Plan General de Ordenación Urbana de Alcobendas



DESCRIPCION DE LA PARCELA
Parcela Urbana en el sector SUS A-4 "Valdelacasa" del municipio de Alcobendas, con una superficie de 10.917,32m ² . Linda:Norte, con la parcela 12-B;Este con la avenida del Monte de Valdelatas;Sur con la calle F;y al Oeste con la calle C