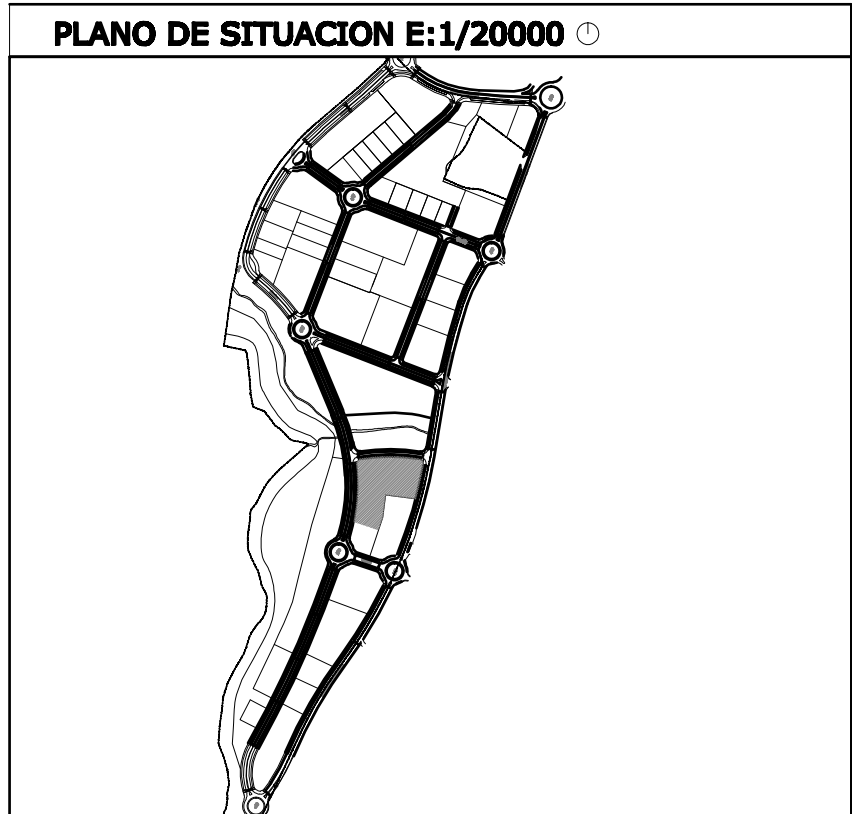


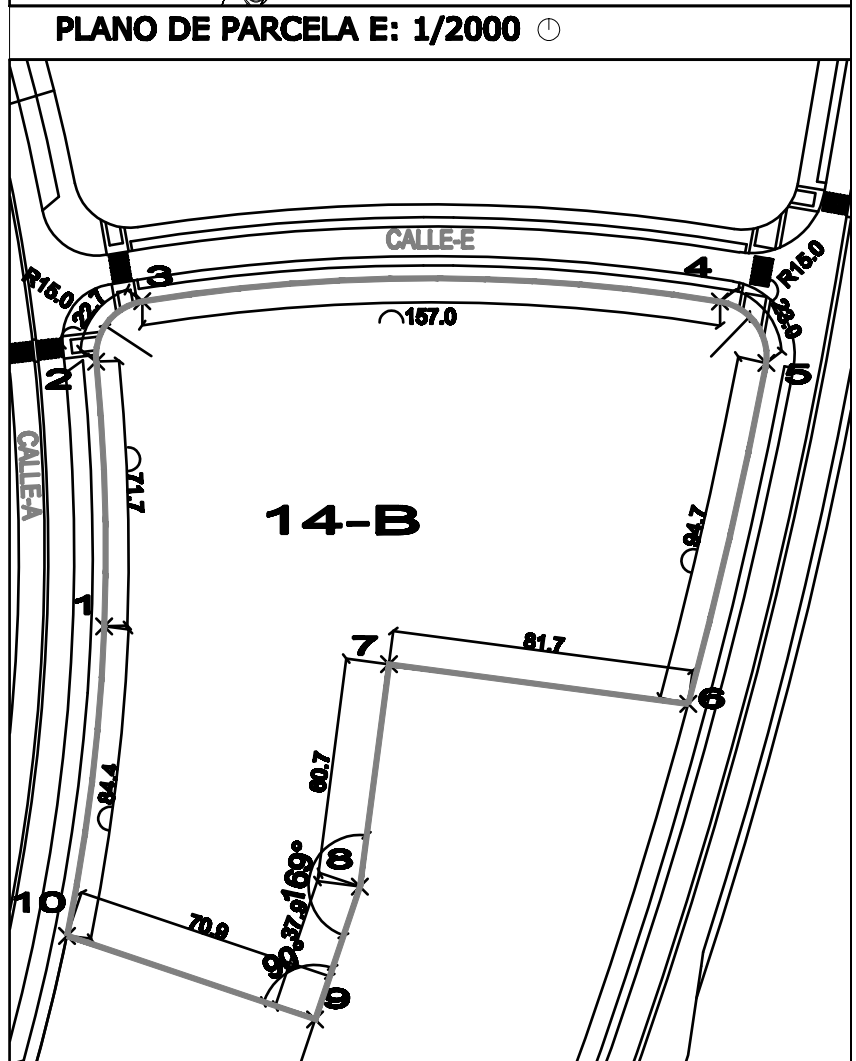
Proyecto de Reparcelación Voluntaria Sector Valdelacasa Finca Resultante

CODIGO DE USO	DENOMINACION
T-1°	14-B

DESCRIPCIÓN Y CARACTERISTICAS	
M ² parcela	24.382,59 m ² s
Unidades de Aprovechamiento	52.666,3926 u.a
M ² Edificables Total	29.259,1070 m ² c



COORDENADAS PUNTOS	
Punto 1	X: 444.077,26 Y: 4.487.017,85
Punto 2	X: 444.075,03 Y: 4.487.089,48
Punto 3	X: 444.087,57 Y: 4.487.105,80
Punto 4	X: 444.243,86 Y: 4.487.105,72
Punto 5	X: 444.256,35 Y: 4.487.089,11
Punto 6	X: 444.235,26 Y: 4.486.996,85
Punto 7	X: 444.154,27 Y: 4.487.007,62
Punto 8	X: 444.146,42 Y: 4.486.947,43
Punto 9	X: 444.134,33 Y: 4.486.911,51
Punto 10	X: 444.067,17 Y: 4.486.934,13



NORMATIVA REGULADORA	
Uso característico	Terciario
Usos permitidos limitaciones artículo 36 del Plan Parcial	Terciario Dotacional
Normativa específica	Ordenanza T-1° del Plan Parcial SUS A-4 "Valdelacasa"
Planeamiento sectorial	Plan Parcial SUS A-4 "Valdelacasa"
Planeamiento General	Plan General de Ordenación Urbana de Alcobendas

DESCRIPCION DE LA PARCELA
Parcela Urbana en el sector SUS A-4 "Valdelacasa" del municipio de Alcobendas, con una superficie de 24.382,59 m ² . Linda:Norte, con la calle de Perdiguera; Este con la Avenida del Monte de Valdelatas y parcela 14-A1; Sur con las parcelas 14-A; y al Oeste con la calle de Pefialara.